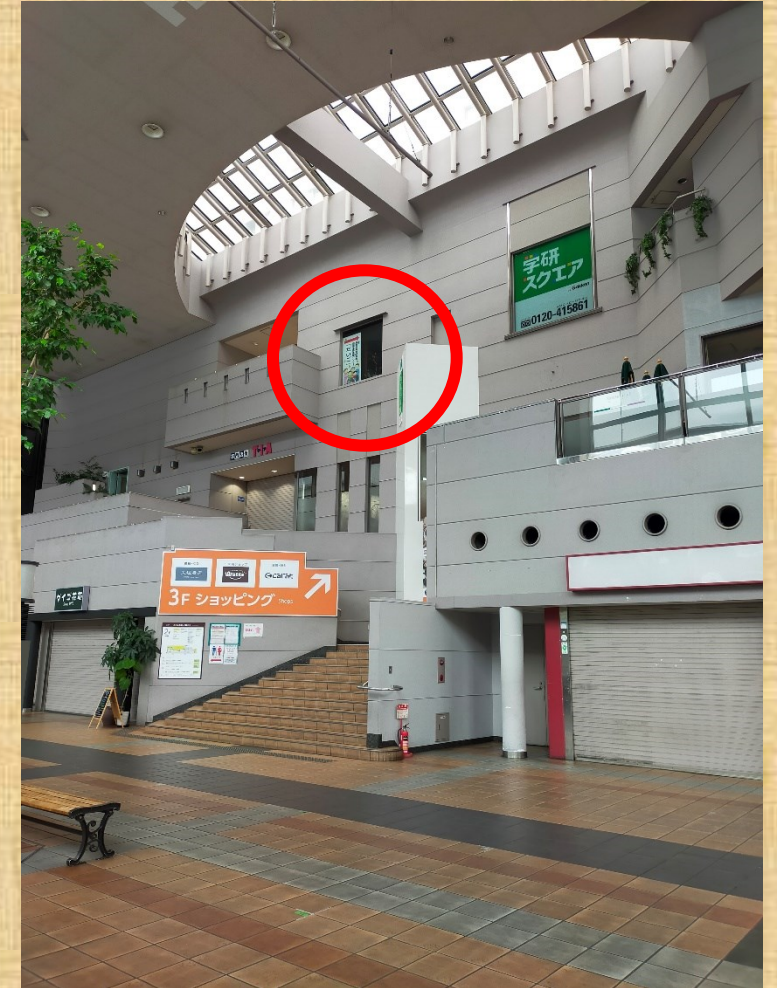
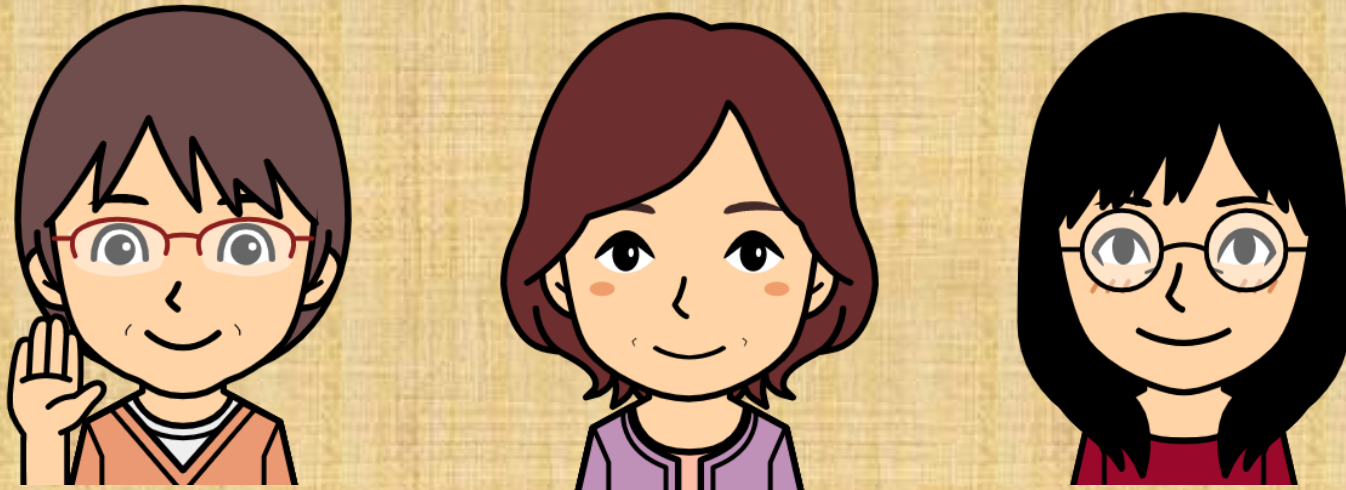


京都市東部障害者地域生活支援センター 「だいご」



当センターは、京都市伏見区醍醐高畑町30-1
パセオ・ダイゴロー西館4階にあります。

- 支援センター「だいご」では、地域で暮らす障害のある方や、そのご家族からのご相談に応じ、困ったことを解決するために、一緒に考えていきます。
- 対象となる方は、京都市の伏見区（醍醐管内）、東山区、山科区にお住まいで、障害のある方やそのご家族のご相談に応じます。



入り口はこちら！
私たちが、笑顔でお出迎えします！

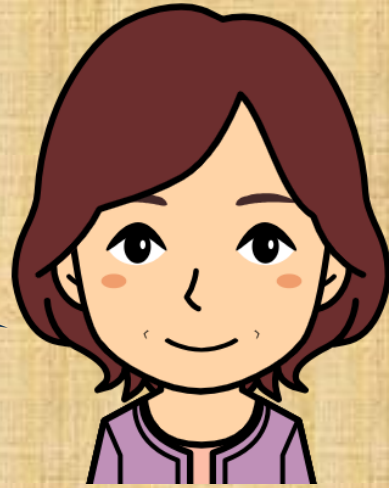
こんなことで困っていませんか？

- 日常の不安を気軽に相談したい。
- 不安なく、外へ出られるようになりたい。
- 生活リズムが崩れないようにしたい。
- 家事ができるようになりたい（支援してほしい）。
- バランスよく食事をしたい。
- 働いてみたい。
- お金の管理が難しいので、生活費のやりくりを相談したい。

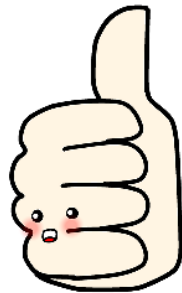
などなど・・・



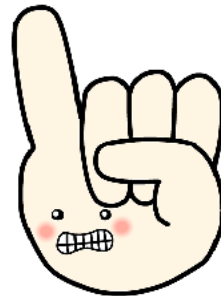
受付時間は、午前11：00～午後7時まで。
土曜日・日曜日・祝日・年末年始は、お休みです。



だ



い



ご

