

# 社会福祉法人 京都聴覚言語障害者福祉協会 後援会 入会のご案内



 The future starts today.

みらいは、きょうはじまる。

～「新レインボープラン京都」の具体化で  
『完全参加と平等』の実現へ～



わたしたちの夢をカタチに!

京都における聴覚言語障害者福祉の今後のあり方とその方策について

# 新レインボープラン京都

[ 実施期間 2012年4月1日~2022年3月31日 ]

新レインボープラン京都は、京都府全域における聴覚言語障害者福祉の今後の課題を明らかにし、2012年4月から2022年3月までの10年間における支援施策及び事業の計画として策定したものです。京都聴覚言語障害者の豊かな暮らしを築くネットワーク（府ネット）に加盟する聴覚と言語に関わる障害者当事者・家族の団体及び支援団体、事業所の日常的活動から明らかになった聴覚言語障害者のくらしの課題・要望をとりまとめました。（ライフステージ別の事業計画表は、府ネットのサイトで見ることができます。→ <http://www.kyoto-chogen-net.org/rainbow-plan> )

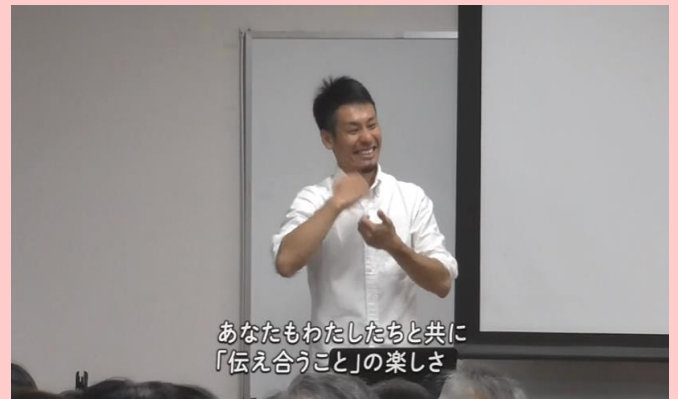
わたしたちは、「新レインボープラン京都」を道しるべに新たな出発をします。

わたしたち一人ひとりが共感の輪を大きくしていくことが大切です。「新レインボープラン京都」の一つ一つを着実に事業へ反映させていく使命を担う「社会福祉法人京都聴覚言語障害者福祉協会」を皆さまのお力添えで支えていきましょう。

## 聴覚言語障害者福祉の充実を、みなさまと共に！！

いつでもどこでも、十分な情報保障を！

誰もが手話を学べるように！手話の輪を広げよう！



みんながともに参加することで、深まる理解！

手話マーク

筆談マーク



聞こえのバリアフリー  
HAND BOOK (京都府)

「手話勉強中」バッジ

ヒアリングループ

みんなが聞こえのサポーターに！



医療現場や災害発生時もいち早く情報が入手できる社会へ

補聴器を使っている人の「聞こえ」を支援する設備の普及促進を

聞こえない人も・聞こえにくい人も暮らしやすい社会へ！！

# 後援会入会のお願い

日本で最初に聞こえない子どもの教育を始めた「京都盲啞院」設立(1878年)以来、  
全国に先駆けての手話サークルの結成(S38年)、法人の前身である「ろうあセンター」の開所(S44年)等、  
京都はつねに聴覚言語障害者の教育や福祉の歴史を先駆的に拓いてきました。

この歴史の上に、1978年(S53年)、法人(社会福祉法人京都聴覚言語障害者福祉協会)が創立され、  
以降、各地域にある聴覚言語障害センター、いこいの村の開所・運営と、  
全国に先駆けて地域と共に歩む新しい福祉を目指して発展してきました。

この法人と共に、わたくし達の後援会も40年を超える長い歳月を数えることができました。  
高齢化が進む現在、介護保険の度重なる改定、社会福祉の見直しという厳しい時代にあって、  
後援会の活動をよりたしかに、太く、広く、厚みのある力強いものにして、  
しっかり法人を支えねばならないと新しい出発を期しているところです。

何とぞ聴覚言語に障害のある方々と共に生きやすい社会づくりを目指して、みなさま方のご支援を心からお願い致します。

法人後援会会長 竹谷 明

## ■ 後援会とは

後援会とは、聴覚言語障害者福祉の充実に  
ご賛同いただける方へのサポーター制度です。  
ご関心のある方は、どなた様でもご入会いただけます。

## ■ 会員特典

- ・授産品進呈(何が届くかはお楽しみ)
- ・聴覚言語障害者福祉の今がわかる！  
「京都聴言ニュース」お届け(年4回)
- ・その他、会員証の提示で授産品購入時1割引

## ■ 年会費

- ・個人会員 3,000円～
  - ・団体会員 5,000円～
- (納入方法は郵便振替又は自動引き落としのいずれかをお選びいただけます)

## ■ 入会申込方法

別紙の入会申込書にご記入の上、下記のいずれかの方法でご連絡ください。  
頂いた連絡先に、納入のご案内をこちらから送付致しますので、ご確認の上、ご入金ください。

- ・郵送でのお申し込み：申込書を下記送付先へご郵送ください。
- ・Faxでのお申し込み：申込書をそのまま 075-841-8311 までご送付ください。
- ・Mailでのお申し込み：申込書をscanし添付して [kouenkai@kyoto-chogen.or.jp](mailto:kouenkai@kyoto-chogen.or.jp) までご送付ください。

※HPからのお申し込みも可能です：<http://www.kyoto-chogen.or.jp/>  
(法人HPトップページ⇒法人後援会⇒入会方法へアクセス！)

※お近くの聴言センターでも申込みいただけます。ぜひご利用ください。

## ■ お問合せ・申込書送付先

〒604-8437 京都市中京区西ノ京東中合町2  
社会福祉法人京都聴覚言語障害者福祉協会 法人事業本部 運動推進部 後援会事務局宛  
Tel : 075-841-8336 Fax : 075-841-8311

## 法人後援会の「法人」って…？

社会福祉法人京都聴覚言語障害者福祉協会のことです。

社会福祉法人とは社会福祉事業を行うことを目的に、法に基づいて国に認可された法人です。

社会福祉法人京都聴覚言語障害者福祉協会は 1978 年、聞こえと言葉に障害を持つ人たちの福祉を保障するため、多くの人たちの奮闘によって設立されました。理解者の輪を広げながら、事業の発展を続けています。



## 後援会に関するお問合せ先



社会福祉法人  
京都聴覚言語障害者福祉協会 法人事業本部 運動推進部 後援会事務局

〒604-8437 京都市中京区西ノ京東中合町 2 番地

Tel: 075-841-8336 Fax: 075-841-8311

HP : <http://www.kyoto-chogen.or.jp/>

▼法人ホームページ

