

# 京都聴覚障害児 放課後等デイサービス「にじ」

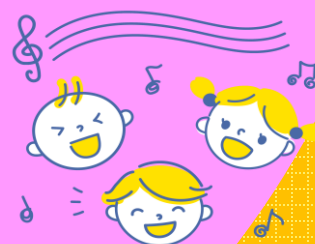
## 臨時職員募集

聴覚に障害のある子どもたちの  
支援をお願いします

勤務地：京都市中京区壬生坊城町48-6  
京都社会福祉会館3階

阪急大宮駅から徒歩約5分

(2024年3月までは上京区堀川丸太町・元待賢小学校)



**\* 保育士・通訳者資格をお持ちの方  
一緒に働きませんか？**

日曜・祝日  
年末年始  
お休み

通勤手当支給  
(上限有り)

\*詳しくは裏面をチェック！



お問合せ先  
京都聴覚障害児放課後等  
デイサービス「にじ」  
担当：長山 木瀬

TEL075-406-7530

FAX075-406-7531

受付時間 平日午前10:30~午後6:00まで

社会福祉法人

京都聴覚言語障害者福祉協会 HP <https://www.kyoto-chogen.or.jp/>



# 募集要項

## 【放課後等デイサービスの支援員】

### (仕事内容)

☆聴覚に障害をもつ子どもたちの放課後等デイサービスです。  
遊びや学習プログラムにおけるサポート全般、送迎、事務等  
のお仕事です。

初めてでも、丁寧に指導します。

### (時給額)

☆時給1,058～1,089円（処遇改善手当等含む）

### (資格要件) 下記のいずれかに該当する方

\*保育士資格・教員免許（幼稚園・養護教諭以外） 所持者

\*手話通訳士・手話通訳者・社会福祉士・精神保健福祉士資格 所持者

\*大学で社会福祉学・心理学・教育学・社会学のいずれかを専修する  
学科を修了

\*上記の一つでも満たしていればご応募可能です。

\*2024年4月に保育士資格取得見込みの方はご相談ください。

\*上記の他にもご応募可能な要件がございます。詳しくはお問い合わせ下さい。

### (勤務時間)

☆月曜日～金曜日 14:00～18:00

土曜日・学校休業期間 9:30～16:15

送迎などの事情により勤務時間が前後する場合があります

勤務する曜日・勤務時間数は相談に応じます

