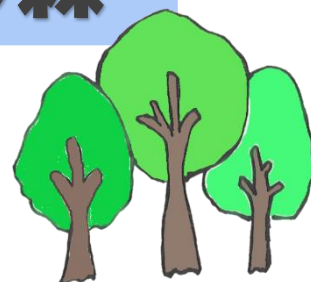


介護支援センターきこえの森

社会福祉法人 京都聴覚言語障害者福祉協会

理念

1. 聞こえと言語に障害のある人ひいては、全ての人々の社会への「完全参加と平等」をめざす。
2. 人々の豊かなコミュニケーションと、言語(手話を含む)選択の自由が保障される社会をめざす



介護支援センターきこえの森の3つの特色

- ★経験豊かなケアマネージャーが対応
- ★併設の地域包括支援センターとの連携
- ★手話ができる人がそばにいる



きこえのもり

私たちにできること

- ★介護保険申請の相談とお手伝い

相談



介護保険申請



訪問調査・かかりつけ医の意見書



審査会



認定



「要介護1.2.3.4.5」の方を
担当します

「自立」・「要支援1.2」
地域包括支援センター担当

★「ケアプラン」の作成

介護保険を利用される、主に「要介護」の認定を受けられた方を対象に、在宅生活に必要なサービスの調整を通じて、住み慣れた地域で継続して暮らせるように、サービスの調整や「ケアプラン」作成を担当します

地域に向けた取り組み

★地域包括支援センターとともに、地域に向けた活動の取り組みの一つとして、京都市立西京高等学校附属中学校で認知症あんしんサポーター養成講座の講師として参加しています。

★法人が開催する「ふれあいフェスタ」で、介護相談会や事業所紹介、社会資源の情報を提供する取組を実施しています。

★地域からの個別の介護相談を随時受け付けています

事業所概要

【お問い合わせ・アクセス】

〒604-8437

京都市中京区西ノ京東中合町2(京都市聴覚言語障害センター1階)

介護支援センターきこえの森

電話:075(841)8340 / FAX:075(801)6300

ホームページ で検索 🍷 ポチッ

